

すこやか福祉会を支援する会 だより



第43号 2020年9月30日
発行:すこやか福祉会を支援する会
〒125-0051 東京都葛飾区新宿3-4-10
事務局: 特別養護老人ホーム葛飾やすらぎの郷内
連絡先: TEL.03-5648-8250

2020年度『すこやか祭り』

中止とします!!



毎年盛大に行われている「すこやか祭り」(5/31から延期して11/1開催予定としていた)について、新型コロナウイルス感染拡大状況や社会情勢等を踏まえ、今年度は中止することとしました。毎年、楽しみにして頂いている会員のみなさんには、残念な結果となりましたが、ご理解のほどよろしくお願い致します。



会費納入・寄附金の

ご協力をお願いします



「すこやか福祉会を支援する会」では、新型コロナウイルス感染症の影響により、「すこやか祭り」をはじめとする主催行事の中止や日常的な活動が行えない現状となっています。このため、例年通りの収入が確保できず厳しい財政状況となっています。

会員の皆さんには、2020年度分の会費納入と寄附金へのご協力をお願いいたします。同封した「払込取扱票」(※会費・寄附金を既に頂いている方々にも同封しています)にてお振込みをお願いいたします。

なお、会費・寄附金についてのお問い合わせは、事務局(03-5648-8250)までご連絡ください。



～お知らせ～

- ♣ すこやか福祉会を支援する会のホームページ
<http://www.sukoyaka-fu.or.jp/>
- ♣ すこやか福祉会のホームページ
<http://sukoyaka-shien.jp/>
※お時間のある時に是非ご覧下さい。





第9回「すこやか作品展」のお知らせ



「すこやか福祉会を支援する会」主催の「第9回すこやか作品展」は新型コロナウイルスの影響により、例年のようにやすらぎの郷での展示はせず、出展作品を写真に収め応募していただく形態で開催します。また、皆さんによる投票を行わず、「支援する会」運営委員会にて入選作品を選出します。

日程・応募方法等について以下の通りお知らせいたします。

【作品募集期間】 10月1日(木)～10月31日(土)

【応募方法と出展条件】

- ★エントリーシート(A3用紙)に作品名・作品についてのエピソード等を明記の上、出展作品の写真を貼付して応募してください。
- ★個人での作品数の限定はしませんが、エントリーシート(A3用紙)1枚に収まる範囲でお願いします。※複数枚のエントリーシートでの応募はご遠慮ください
- ★作品は新作(1年以内の作製したもの)に限ります。
- ★申し込みについては、ご利用中のすこやか福祉会事業所又は、下記の問い合わせ先(葛飾やすらぎの郷 吉岡)までご連絡ください。

【応募作品の報告と入賞作品の選出】

- ★2020年12月3日(木)「支援する会」運営委員会にて入賞作品を決定します。(応募作品や入選結果は、後日「支援する会だより」にて報告します)

【景品】最優秀賞(団体・個人) 商品券1万円分/優秀賞(団体・個人)5千円分
※参加賞については、作品の応募状況により判断します。

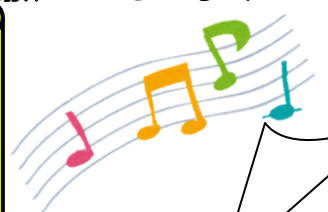
～例年とは異なる内容となりますが、ご理解・ご協力のほど

よろしく願いいたします～

☆問い合わせ先☆

葛飾やすらぎの郷 (TEL03-5648-8250)

吉岡 (メールアドレス: koji-yoshioka@totokyogikai.jp)



昨年最優秀賞の
2作品です!